

Curso FoCo: ¿Y DESPUÉS DEL GRADO QUÉ? ORIENTACIÓN PROFESIONAL Y OPCIONES DE FORMACIÓN EN CIENCIAS EXPERIMENTALES. 2ª Edición

VICEDECANATO DE ESTUDIANTES

2022-23



Curso FoCo: ¿Y DESPUÉS DEL GRADO QUÉ? ORIENTACIÓN PROFESIONAL Y OPCIONES DE FORMACIÓN EN CIENCIAS EXPERIMENTALES. 2ª Edición



<https://www.ujaen.es/estudios/oferta-academica/titulos-propios/actividades-formativas-especificas/fococurso-de-gradoy-despues-del-grado-que#informacion-academica>

¿Quieres conocer aspectos fundamentales de la inserción en el mercado laboral?

Conócelos de profesionales muy cualificados

!!!APÚNTATE!!!

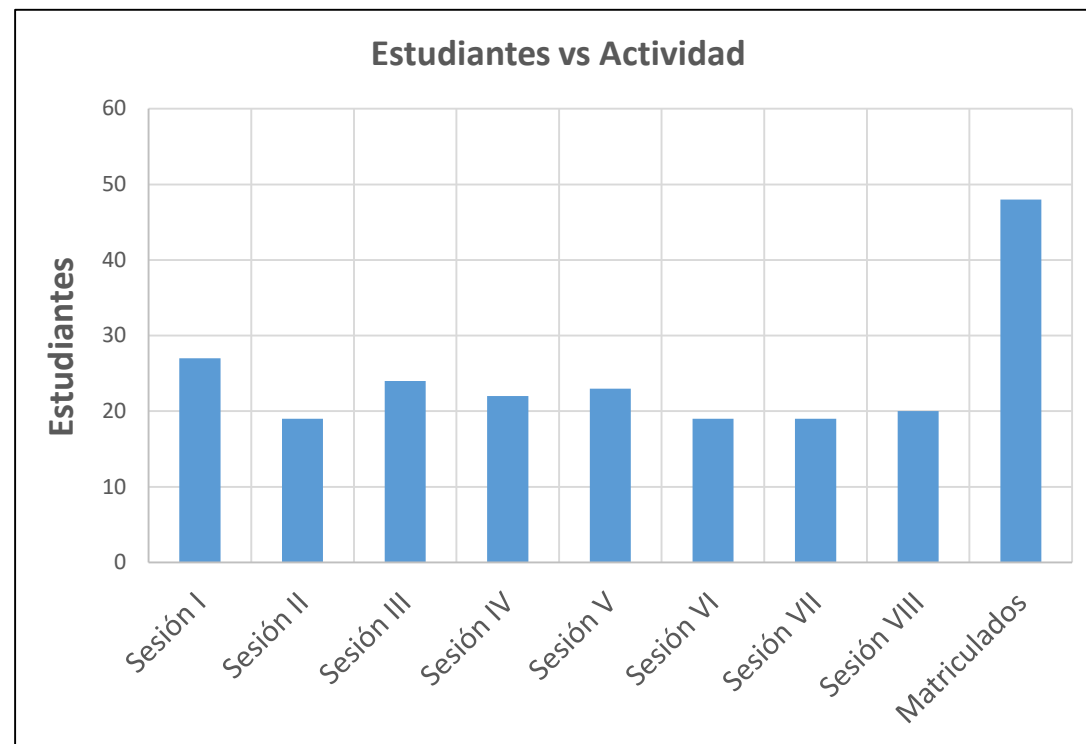
Preinscripción

MODALIDAD SEMIPRESENCIAL

- **Sesión I** (Orientación) (13/10/2022): **Salidas profesionales** para estudiantes de Ciencias Experimentales. Refuerzo.
- **Sesión II** (Orientación) (03/11/2022): Charla - taller de **competencias clave** en la búsqueda de empleo.
- **Sesión III** (Orientación) (17/11/2022): **Herramientas útiles** den la búsqueda de empleo: Red EURES, CV y entrevista.
- **Sesión IV** (Formación) (12/12/2022): **Másteres** para Ciencias Experimentales en la UJA.
- **Sesión V** (Orientación) (16/02/2023): **Innovación y emprendimiento**. Ejemplos reales.
- **Sesión VI** (Orientación) (23/02/2023): **Creación** de EBCs. Ejemplos reales.
- **Sesión VII** (Orientación)(16/03/2023): Experiencias profesionales de **egresados de la UJA**
- **Sesión VIII** (Formación) (23/03/2023): Programas de **doctorado** de la UJA para Ciencias Experimentales

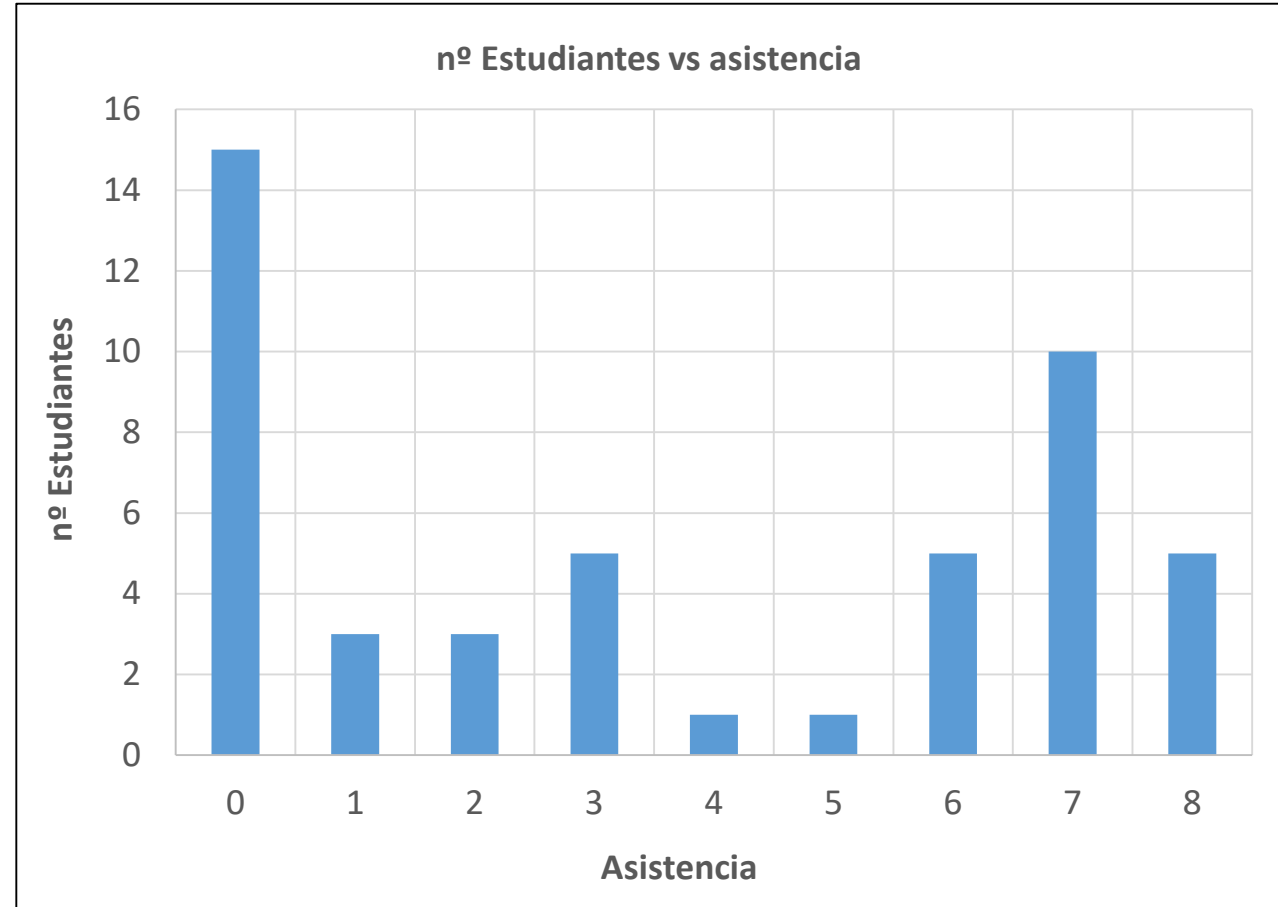
FoCo: ¿Y después del grado QUÉ?

Actividad	Estudiantes	Valoración
Sesión I	27	4,4
Sesión II	19	4,3
Sesión III	24	4,5
Sesión IV	22	4,4
Sesión V	23	4,3
Sesión VI	19	3,7
Sesión VII	19	4,2
Sesión VIII	20	4,1
Matriculados	48	
Certificados	21	
Total		4,4



FoCo: ¿Y después del grado QUÉ?

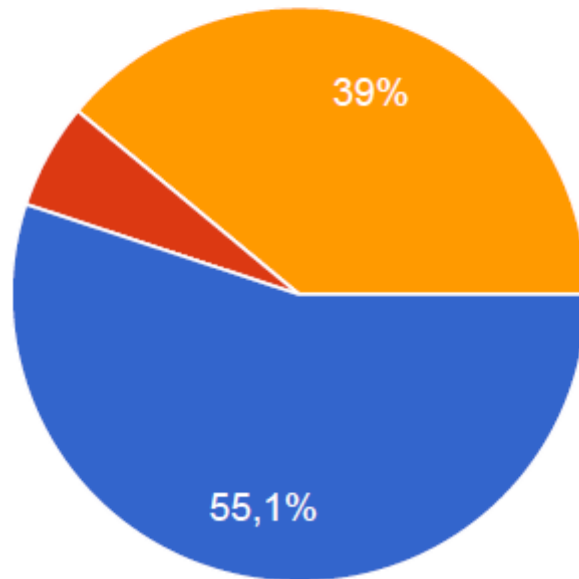
Asistencia	nº Estudiantes
0	15
1	3
2	3
3	5
4	1
5	1
6	5
7	10
8	5



ENCUESTA DE INTERESES PROFESIONALES

GENERAL

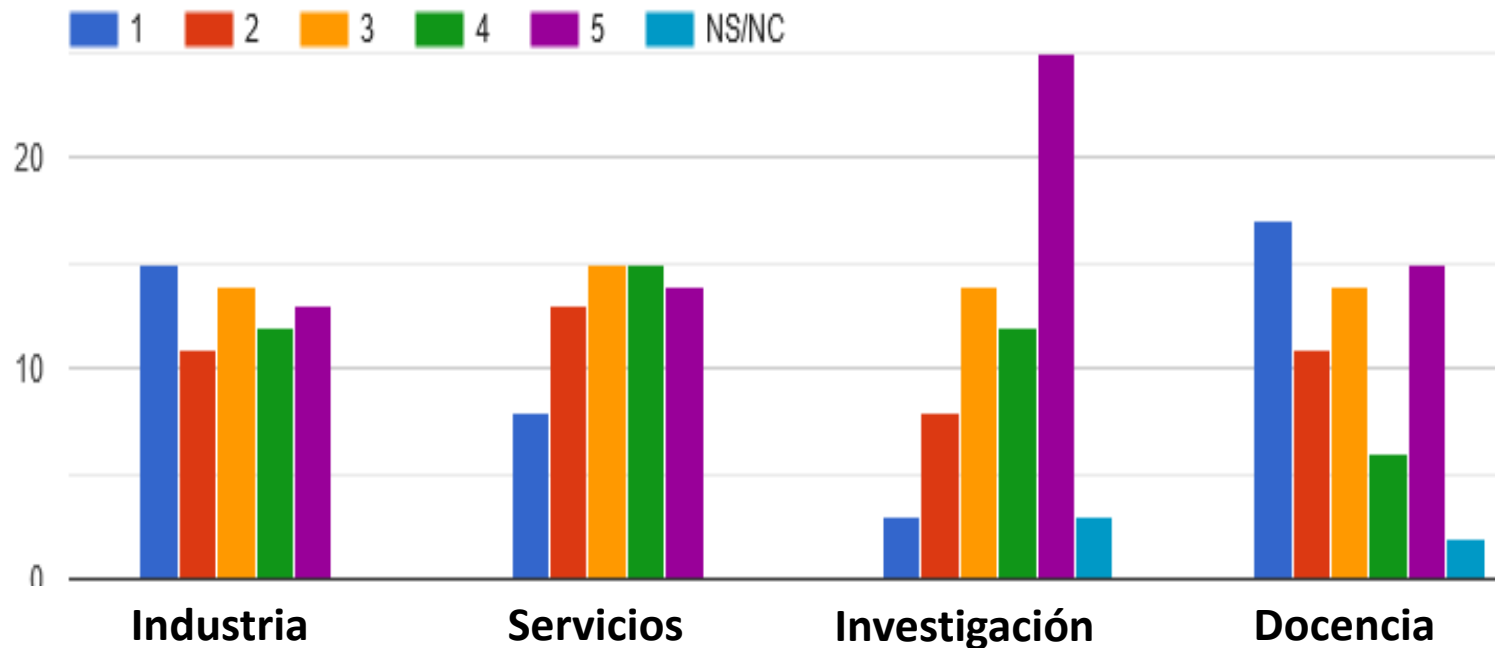
¿En qué grado estás matriculado/a?



- Grado en Biología
- Grado en Ciencias Ambientales
- Grado en Química

GRADO EN BIOLOGÍA

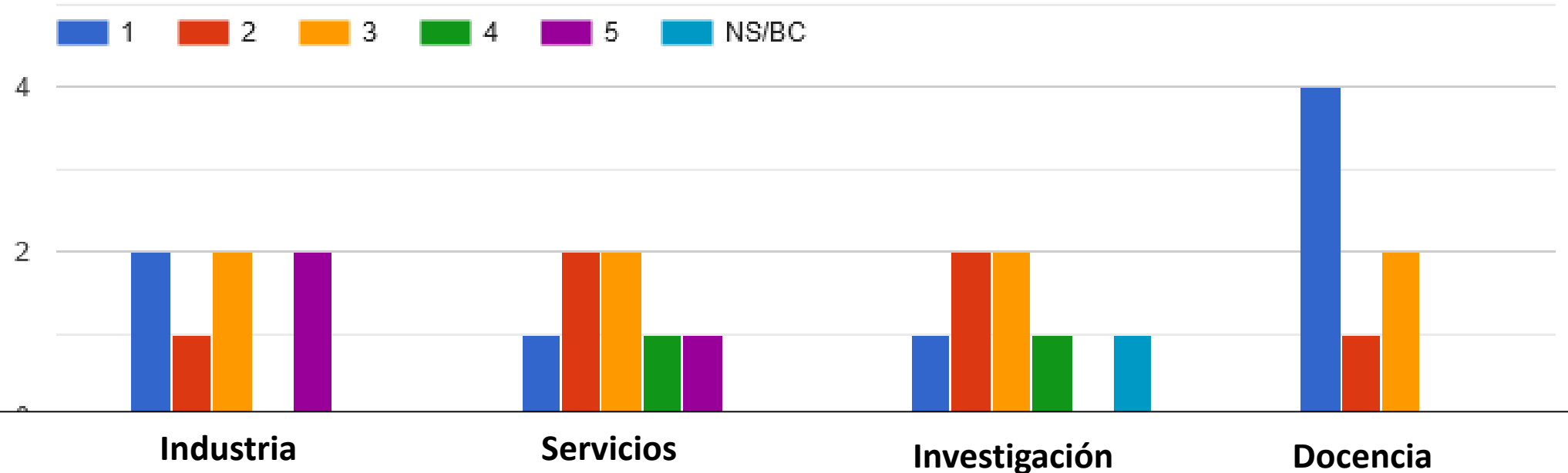
Valora de 1 (mínima preferencia) a 5 (máxima preferencia) los sectores profesionales en los que te gustaría trabajar



ENCUESTA DE INTERESES PROFESIONALES

GRADO EN CIENCIAS AMBIENTALES

Valora de 1 (mínima preferencia) a 5 (máxima preferencia) los sectores profesionales en los que te gustaría trabajar



ENCUESTA DE INTERESES PROFESIONALES

GRADO EN QUÍMICA

Valora de 1 (mínima preferencia) a 5 (máxima preferencia) los sectores profesionales en los que te gustaría trabajar

